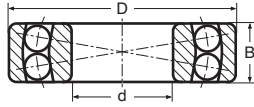


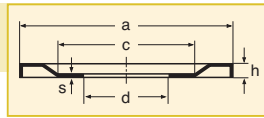
### Lagerreihe 13/Series 13



Lager/  
bearing

	d	D	B
1300	10	35	11
1301	12	37	12
1302	15	42	13
1303	17	47	14
1304	20	52	15
1305	25	62	17
1306	30	72	19
1307	35	80	21
1308	40	90	23
1309	45	100	25
1310	50	110	27
1311	55	120	29
1312	60	130	31
1313	65	140	33
1314	70	150	35
1315	75	160	37
1316	80	170	39
1317	85	180	41
1318	90	190	43
1319	95	200	45

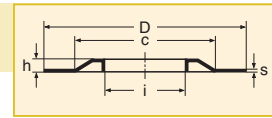
**AV**



NILOS-  
Ring

	a	c	d	h	s
1300 AV	30,6	20	10	2	0,3
1301 AV	32,7	23	12	2	0,3
1302 AV	38	28	15	2	0,3
1303 AV	41,2	29	17	2	0,3
1304 AV	46,5	37	20	2	0,3
1305 AV	54,8	40	25	2,5	0,3
1306 AV	64,8	48	30	2,5	0,3
1307 AV	72,7	57	35	3	0,3
1308 AV	82	60	40	3	0,3
1309 AV	90,8	75	45	3	0,3
1310 AV	98,9	80	50	3	0,3
1311 AV	110,5	90	55	3	0,3
1312 AV	120,5	100	60	3,5	0,5
1313 AV	127,5	100	65	3,5	0,5
1314 AV	137	110	70	3,5	0,5
1315 AV	147	110	75	3,5	0,5
1316 AV	157,5	130	80	3,5	0,5
1317 AV	164	135	85	4	0,5
1318 AV	174	140	90	4	0,5
1319 AV	184	150	95	4	0,5

**JV**

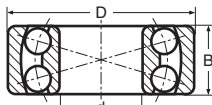


NILOS-  
Ring

	i	c	D	h	s
1300 JV	15,5	27	35	2	0,3
1301 JV	17,5	29	37	2	0,3
1302 JV	20,8	33	42	2	0,3
1303 JV	23	36	47	2	0,3
1304 JV	27,2	40	52	2	0,3
1305 JV	32,2	47	62	2,5	0,3
1306 JV	37,2	56	72	2,5	0,3
1307 JV	45	65	80	2,5	0,3
1308 JV	51	70	90	3	0,3
1309 JV	56	80	100	3	0,3
1310 JV	62	86	110	3	0,3
1311 JV	67	93	120	3	0,3
1312 JV	73	102	130	3	0,5
1313 JV	77,5	110	140	3,5	0,5
1314 JV	82,6	120	150	3,5	0,5
1315 JV	87,2	125	160	3,5	0,5
1316 JV	95	138	170	3,5	0,5
1317 JV	100	140	180	4	0,5
1318 JV	106	150	190	4	0,5
1319 JV	115	160	200	4	0,5

**13**

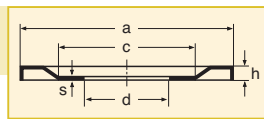
### Lagerreihe 23/Series 23



Lager/  
bearing

	d	D	B
2302	15	42	17
2303	17	47	19
2304	20	52	21
2305	25	62	24
2306	30	72	27
2307	35	80	31
2308	40	90	33
2309	45	100	36
2310	50	110	40
2311	55	120	43
2312	60	130	46
2313	65	140	48
2314	70	150	51
2315	75	160	55
2316	80	170	58
2317	85	180	60
2318	90	190	64
2319	95	200	67

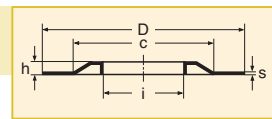
**AV**



NILOS-  
Ring

	a	c	d	h	s
2302 AV	36,5	26	15	2	0,3
2303 AV	41,2	29	17	2	0,3
2304 AV	46,5	37	20	2	0,3
2305 AV	54,8	40	25	2,5	0,3
2306 AV	64,8	48	30	2,5	0,3
2307 AV	70,7	54	35	2,5	0,3
2308 AV	80,5	60	40	3	0,3
2309 AV	90,8	75	45	3	0,3
2310 AV	98,9	80	50	3	0,3
2311 AV	108	89	55	3	0,3
2312 AV	117,5	95	60	3	0,3
2313 AV	127,5	100	65	3,5	0,5
2314 AV	137	110	70	3,5	0,5
2315 AV	147	110	75	3,5	0,5
2316 AV	157,5	130	80	3,5	0,5
2317 AV	164	135	85	4	0,5
2318 AV	174	140	90	4	0,5
2319 AV	184	150	95	4	0,5

**JV**

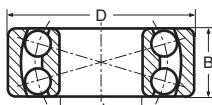


NILOS-  
Ring

	i	c	D	h	s
2302 JV	20,8	33	42	2	0,3
2303 JV	23	36	47	2	0,3
2304 JV	25,7	40	52	2,5	0,3
2305 JV	32,2	47	62	2,5	0,3
2306 JV	37,2	56	72	2,5	0,3
2307 JV	41,9	60	80	3	0,3
2308 JV	51	70	90	3	0,3
2309 JV	56	80	100	3	0,3
2310 JV	62	86	110	3	0,3
2311 JV	67	93	120	3	0,3
2312 JV	73	102	130	3	0,5
2313 JV	77,5	110	140	3,5	0,5
2314 JV	82,6	120	150	3,5	0,5
2315 JV	87,2	125	160	3,5	0,5
2316 JV	95	138	170	3,5	0,5
2317 JV	100	140	180	4	0,5
2318 JV	106	150	190	4	0,5
2319 JV	115	160	200	4	0,5

**23**

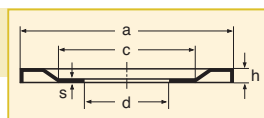
### Lagerreihe 100/Series 100



Lager/  
bearing

	d	D	B
135	5	19	6
126	6	19	6
127	7	22	7
108	8	22	7
129	9	26	8

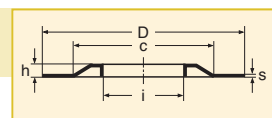
**AV**



NILOS-  
Ring

	a	c	d	h	s
135 AV	16,8	11	5	1,5	0,3
126 AV	16,8	11	6	1,5	0,3
127 AV	18,8	12	7	1,8	0,3
108 AV	18,8	12	8	1,8	0,3
129 AV	22	16	9	1,8	0,3

**JV**



NILOS-  
Ring

	i	c	D	h	s
135 JV	8,2	15	19	1,8	0,3
126 JV	8,2	15	19	1,8	0,3
127 JV	10,2	17	22	1,8	0,3
108 JV	10,2	17	22	1,8	0,3
129 JV	13,3	22	26	1,8	0,3

**100**